

COMBINE THE CREATIVITY

西子航空

XIZI
UHC 西子联合

西子航空发展史

2008



2008年10月：西子联合与上海飞机制造有限公司签订机加零件生产合作意向书

2009



2009年5月：西子联合与中国商飞签署C919项目谅解备忘录
2009年9月：沈阳西子航空产业有限公司成立

2010



2010年3月：浙江西子航空工业有限公司成立
2010年5月：西子联合与中航国际签署长期合作框架协议

2011



2011年3月：西子联合与中航沈飞集团签订战略合作协议
2011年10月：浙江西子航空与苏州普美签订战略合作框架协议
2011年10月：浙江西子航空紧固件有限公司成立
2011年11月：浙江西子航空完成APU舱门试制工作

2014



2014年3月：西子航空大江东基地开工典礼
2014年：特种工艺认证

2013



2013年11月：西子航空大江东迁址开始



2013年9月：西子航空大江东新厂房落成典礼
2013年12月：西子航空大江东迁址开始

2012



2012年1月：完成C919项目责任主体由西子联合到浙江西子航空的转移
2012年8月：西子航空大江东飞机零部件生产基地开工奠基

浙江西子航空工业有限公司

◆ **成立时间**：2010年3月2日

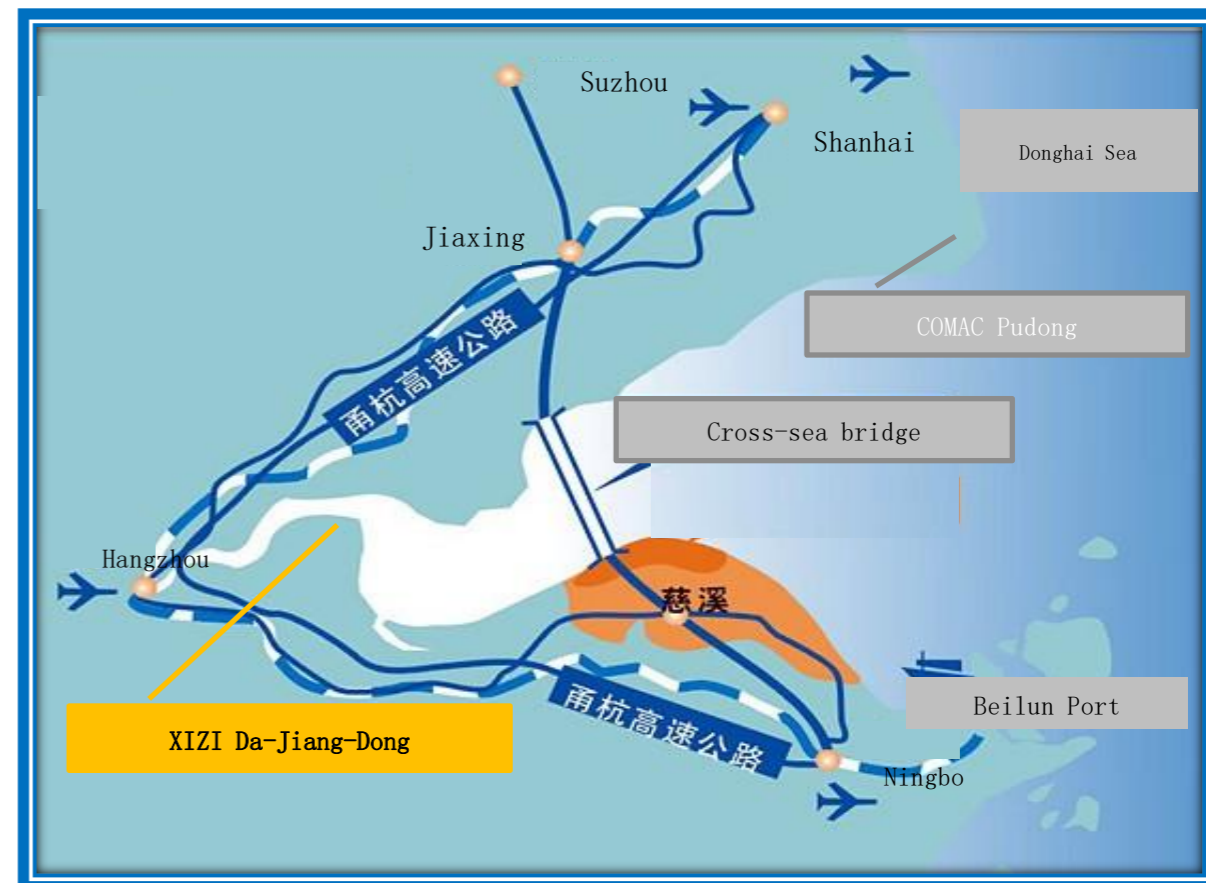
◆ **注册资本**：28,000万元

◆ **注册地址**：浙江省杭州市

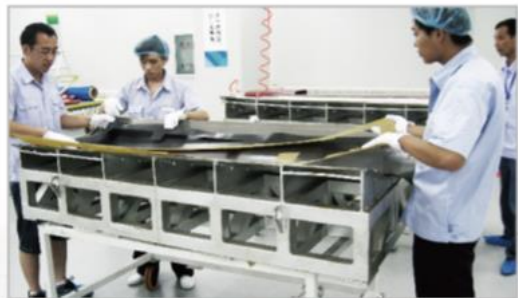
◆ **厂房面积**：35000m²

◆ **主要业务**

- 1、C919大飞机APU/RAT舱门工作包研制；
- 2、数控机加零件制造及部件装配；
- 3、金属零件的热表处理；
- 4、西子航空对外交流与合作。



制造能力



主要设备——机加



数控五轴高速加工中心

工作台尺寸

2700*1500*1000

主轴转速

24000rpm

主要用途

铝合金铣切

主要设备——机加



五轴龙门数控机加中心

工作台尺寸

4200*2200*1000

主轴转速

24000rpm

主要用途

铝合金铣切

主要设备——机加



数控五轴高速加工中心

工作台尺寸

1350*1150*700

主轴转速

24000rpm

主要用途

铝合金铣切

主要设备——机加



五轴镗铣加工中心

工作台尺寸

3000*1250*600

主轴转速

4000rpm

主要用途

钛合金、黑色金属的铣切

主要设备——机加



五轴数控机加中心

工作台尺寸

2000×440

主轴转速

20000rpm

主要用途

铝合金、黑色金属的铣切

主要设备——钣金

蒙皮拉伸机

工作台尺寸

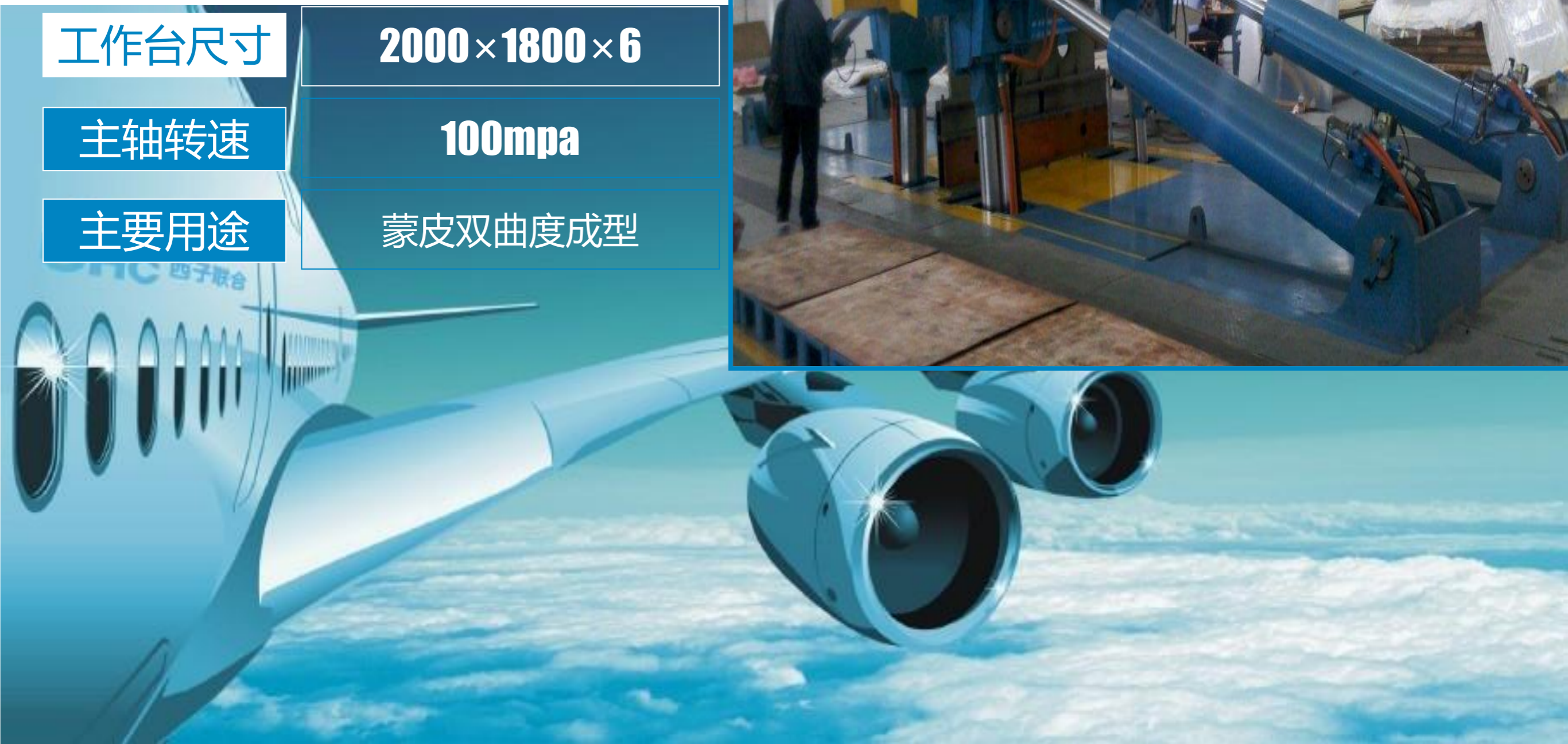
2000×1800×6

主轴转速

100mpa

主要用途

蒙皮双曲度成型



铝合金固溶热处理炉

内腔尺寸

4000*3000*1000

运行温度

100℃-600℃

主要用途

铝合金零件的固溶热处理及时效



主要设备——机加

橡皮囊液压机

工作台尺寸

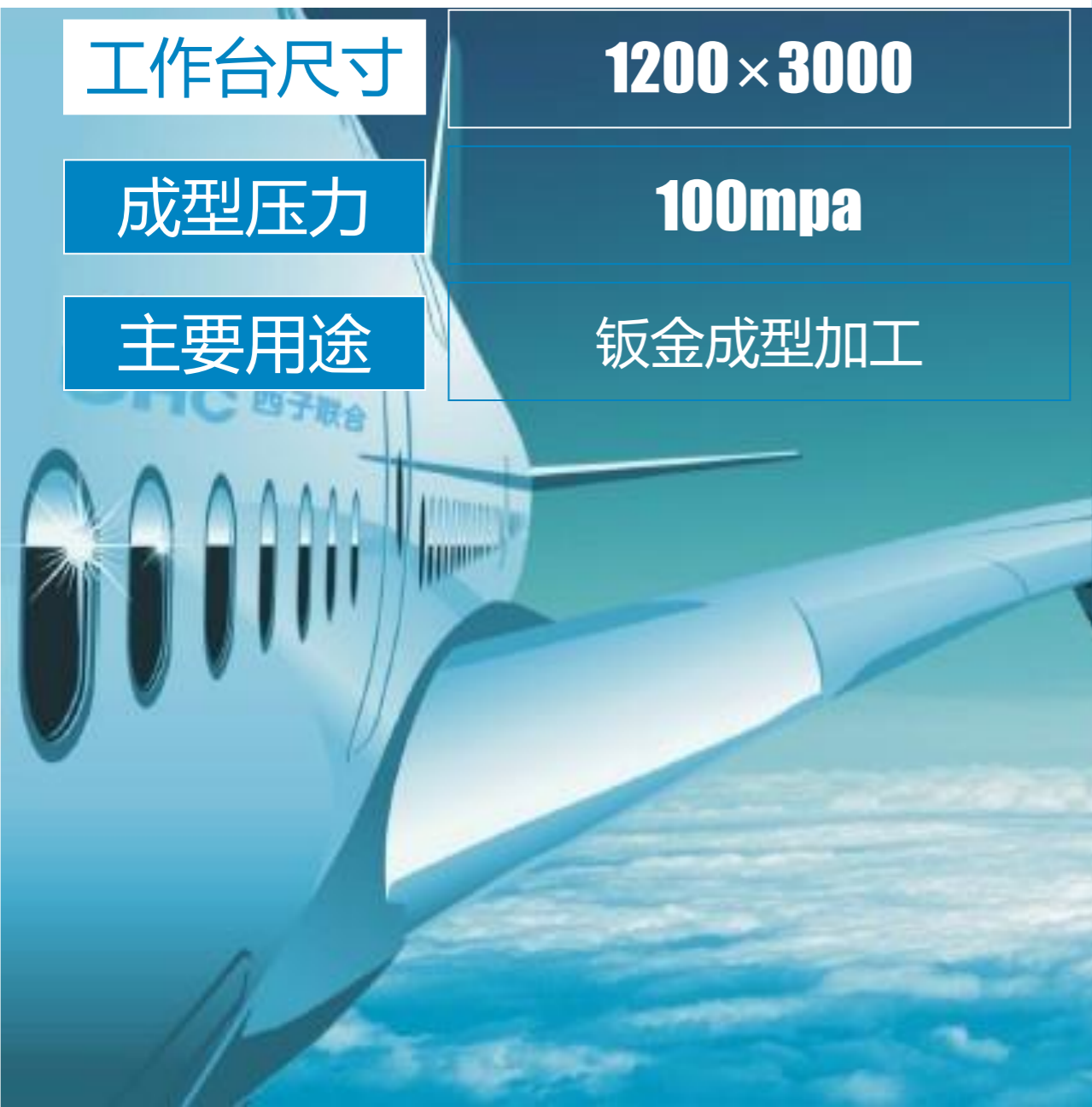
1200×3000

成型压力

100mpa

主要用途

钣金成型加工



主要设备——特种工艺



CAA, TSA, Alodine (4 m)



镀锡线 (2 m)



NDT (4 m)



铝合金热处理炉 (4m)



油漆线(4m)

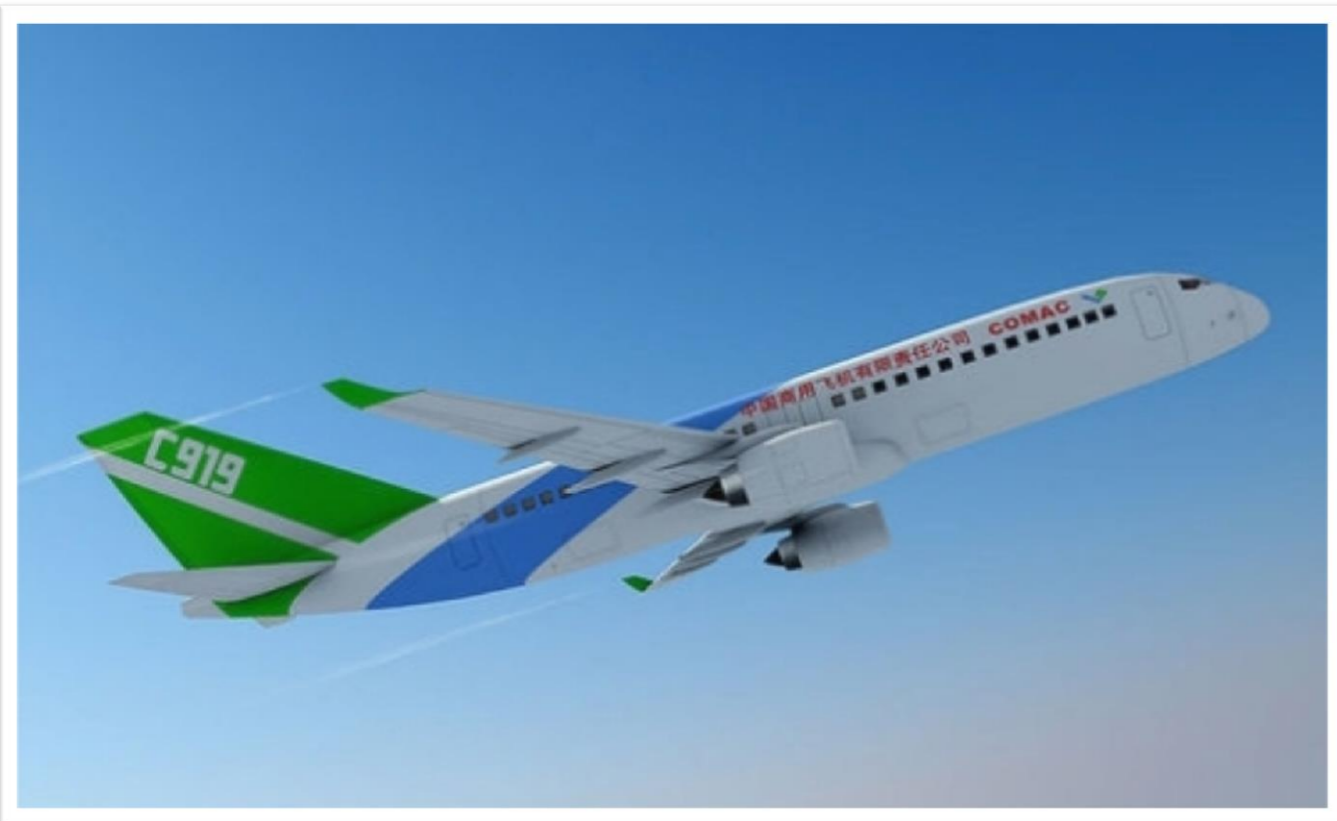


喷丸g (4m)
2014/6/10



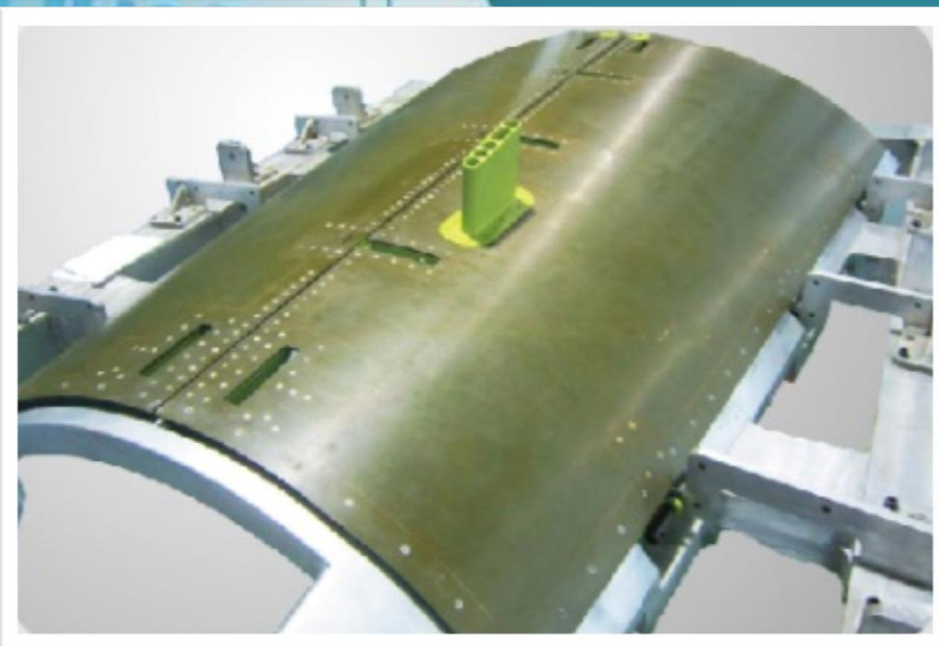
电焊机

COMAC919飞机



我们为C919飞机提供APU（门体采用国际先进的PMI碳纤维泡沫夹心结构）舱门和RAT舱门；

我们为C919飞机铁鸟试验台提供了扰流板、平尾盒段、密肋盒段、垂尾、翼盒、鸟撞试验件等。



庞巴迪 Q400飞机

庞巴迪Q400涡桨客机：作为庞巴迪的一级供应商，我们承接了Q400飞机的零部件转包业务。



塞斯纳L162飞机

我们提供了美国塞斯纳L162飞机上80%的金属机加零件，100%的复合材料零件盒100%的部件装配任务。

Wing 机翼

Induction Inlet Fairing 进气整流罩

Wing Strut Fair-UPR, RH 机翼支柱整流罩 - 右上

Stinger Removable 尾翼可卸蒙皮

Door Panel 门面板

Door Handle Recess 舱门握柄凹槽

Empennage Fairing 尾翼整流罩

Vertical Mid 垂直中位销

Head & Fuselage 机头和机身

MLG Strut Joiner 主起落架连接件

Elevator Tip 升降舵尖

Wing Fairing-TE 机翼整流罩后缘

Support Clip 支撑角片

Base Plate, Roll-L 底板, 滚筒 - 左件

NLG Fork 前起叉架

Actuator Horn, Trim 传动杆配平调整片

Door 舱门

Wing Strut Fair 机翼支柱整流罩

Elevator Hinge BKT, OBD 升降舵铰链支架

Cable Sector 钢索扇形齿板

80% metal & 100% composite aero-structure, 100% component assembly of Cessna L162, USA
美国塞斯纳L162机型80%机加零件、100%复合材料制件和100%部件装配

空客系列飞机



我们成功试制生产了A330远程客机和A340飞机的金属机加零件。



波音系列飞机



我们成功试制生产了波音777飞机和B787梦想客机的金属机加零件。

对外合作与交流

与巨人携手，共创航空产业辉煌 成为全球最优秀的航空零部件供应商之一



Xizi UHC signed a strategic cooperation agreement with AVIC Shenyang Aircraft Corporation.

西子联合与中航工业沈飞集团签订战略合作协议



Shenyang Xizi Aviation signed an agreement with AVIC Shenyang Aircraft Corporation for component assembling of 1000 shipsets Cessna L162 aircrafts.

沈阳西子航空与中航工业沈飞集团签订1000架份塞斯纳L162部件装配协议



Xizi Aviation signed a strategic cooperation agreement with Primus International, U.S.

西子航空与美国普美签订战略合作协议



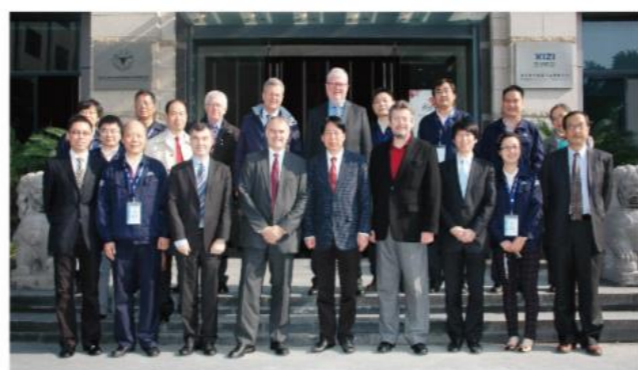
Xizi Aviation and Centra Ind., Canada communicated the cooperation program for aero-structures and components.

西子航空与加拿大中央工业公司交流航空零部件合作项目



Xizi UHC signed a strategic cooperation agreement with AVIC International.

西子联合与中航国际签订战略合作框架协议



Discussion with Airbus about future industrial cooperation direction for Xizi Aviation.

西子航空与欧洲空中客车公司共同构建未来西子航空产业合作方向



WANG Kefei - Chairman of Xizi Aviation discussed strategic cooperation project with Airbus delegation.

浙江西子航空王克飞董事长与空客代表团共同探讨双方战略合作项目



Xizi Aviation and ZEH (Germany) cooperated on R & D of eco-friendly surface treatment technology.

西子航空与德国ZEH公司合作开展环保型表面处理技术研究

谢谢观赏